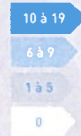
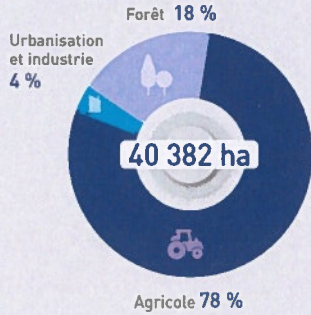


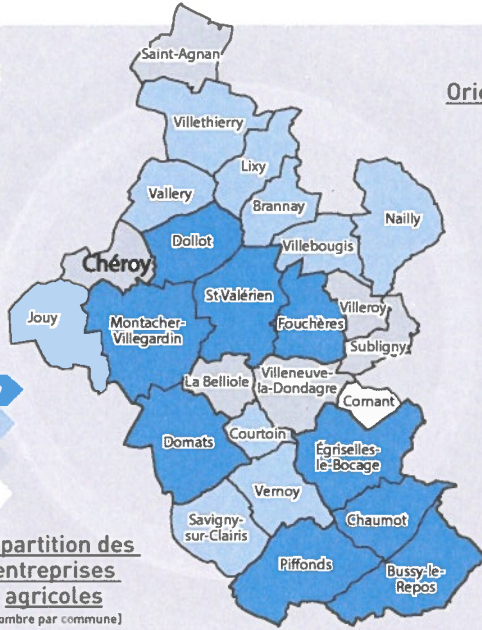
TERRITOIRES & PRODUCTIONS

203 ENTREPRISES AGRICOLES

Répartition de la surface totale



Répartition des entreprises agricoles
(nombre par commune)



Orientations principales des productions



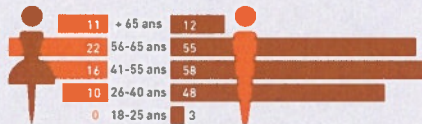
DES HOMMES & DES FEMMES



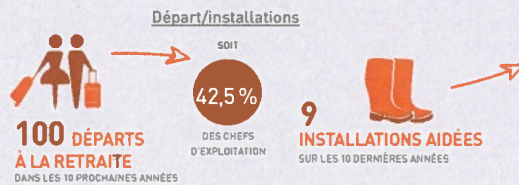
25,1 % DE FEMMES CHEFFES D'EXPLOITATION OU CO-EXPLOITANTES

RENOUVELLEMENT DES GÉNÉRATIONS

Répartition des chefs d'exploitation (par âge)



Orientation des installations aidées
(par production) dont 1 EN AB



ALIMENTATION DE PROXIMITÉ

19 ENTREPRISES AGRICOLES EN CIRCUITS COURTS HORS VITICULTURE



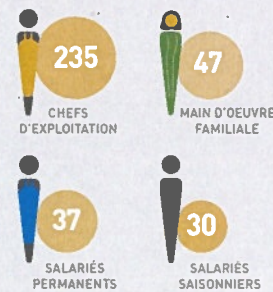
2 BIENVENUE À LA FERME

3 HÉBERGEMENTS EN GÎTES DE FRANCE

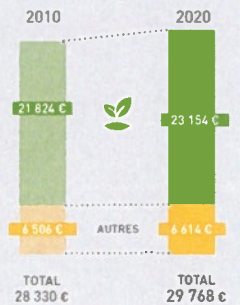
8 PRODUCTEURS RÉFÉRENCÉS SUR Jveuxdulocal89.fr

DONNÉES ÉCONOMIQUES

MAIN D'OEUVRE 349 EMPLOIS SOIT 280 ÉQUIVALENTS TEMPS PLEIN

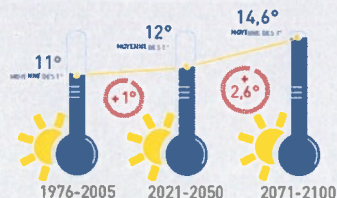


PRODUCTION BRUTE STANDARD VALEUR DE LA PRODUCTION POTENTIELLE PAR HECTARE OU PAR TÊTE D'ANIMAL (hors aides)



CLIMAT

Évolution de la température moyenne annuelle



-30 JOURS* DE GEL DE 1976 À 2100

1976-2005 : 46 j de get*
2021-2050 : 36 j de get*
2071-2100 : 16 j de get*
* nombre jours/an (moyenne)

+11 JOURS* DE FORTES CHALEURS (+35°) DE 1976 À 2100

1976-2005 : 1 j > 35°C*
2021-2050 : 3 j > 35°C*
2071-2100 : 12 j > 35°C*
* nombre jours/an (moyenne)

CERTIFICATION ET QUALITÉ

Agriculture biologique

7,9 % ENTREPRISES AGRICOLES DU TERRITOIRE (SOIT 16 ENTREPRISES)

HVE (Haute Valeur Environnementale)

0 % ENTREPRISES AGRICOLES DU TERRITOIRE (SOIT 0 ENTREPRISES)